

／ これからを一緒に考えるお手伝いをします ／

家族が家の外に
でられない

仕事に就こうと
しないし、人に会
おうとしない

本人も苦しんでいるけど、
どのように関わっていい
かわからない



ひきこもり のこと、
ひとりで悩んでいませんか？

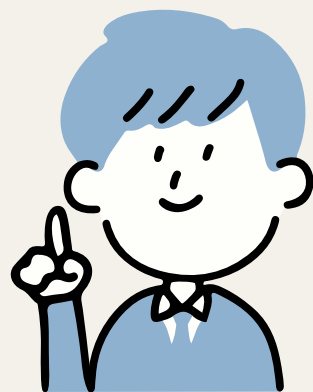
福祉・心理の専門職による 出張相談

と き 第3火曜日 9時～12時

13時～16時（月1回）

ところ 半田市役所生活援護課（くらし相談室）

お気軽にご相談ください



- 相談無料
- ご相談内容は秘密厳守します。
- ひきこもりでお悩みのご本人、ご家族、どなたからでもご相談を承ります。
- 電話、メッセージ、訪問相談も可能です。

社会福祉法人半田市社会福祉協議会 地域ささえあいグループ

電話 0569-23-8174



＼このようなことで悩んでいませんか？／



＼ひとりで悩まず、まずはご相談ください／

○お話を聞かせていただき、一人ひとりに合わせた形でサポートします。

○必要に応じて、関係機関におつなぎします。

＼半田市社会福祉協議会から地域のみなさんへ／

半田市社会福祉協議会では、「どこに相談したらいいかわからない」等 困りごとを抱えている本人や家族、地域のみなさんと解決方法を考えています。

みなさんのまわりで、「ちょっと気になるな」という人はいませんか？地域のみなさんだからこそできる「気づき」を、私たちにつないでください。



社会福祉法人半田市社会福祉協議会 地域ささえあいグループ

半田市雁宿町1-22-1（瀧上工業雁宿ホール内）

電話 0569-23-8174

